



GÖTEBORGS UNIVERSITET
INST FÖR SOCIALT ARBETE

Young People from a Public Care Background - pathways to education in Europe (YIPPEE)

Göteborg 111202

Helena Johansson, Institutionen för socialt arbete, Göteborgs universitet



- **Finansiering:** EUs sjunde ramprogram
- **Deltagare:** England, Danmark, Spanien, Sverige, Ungern
- **Koordinatorer:** Sonia Jackson, Claire Cameron, Thomas Coram Research Unit, London
- 2008-2010



Metod

- Litteraturoversikter
- Sekundäranalys av nationella data
- Kartläggning av lokala myndigheters policy
- Intervjuer med åtta enhetschefer
- Telefonintervjuer med ytterligare 111
- Intervjuer
 - 53 ungdomar – översiktsintervju (ca 350 brev)
 - 33 ungdomar av dessa, livshistorieintervjuer : 9 män och 24 kvinnor
 - 26 ungdomar intervjuades en andra gång
 - 25 ungdomar kunde nämna någon som de själva anser haft betydelse för deras utbildningssituation – dessa 25 intervjuades också
- Positivt urval



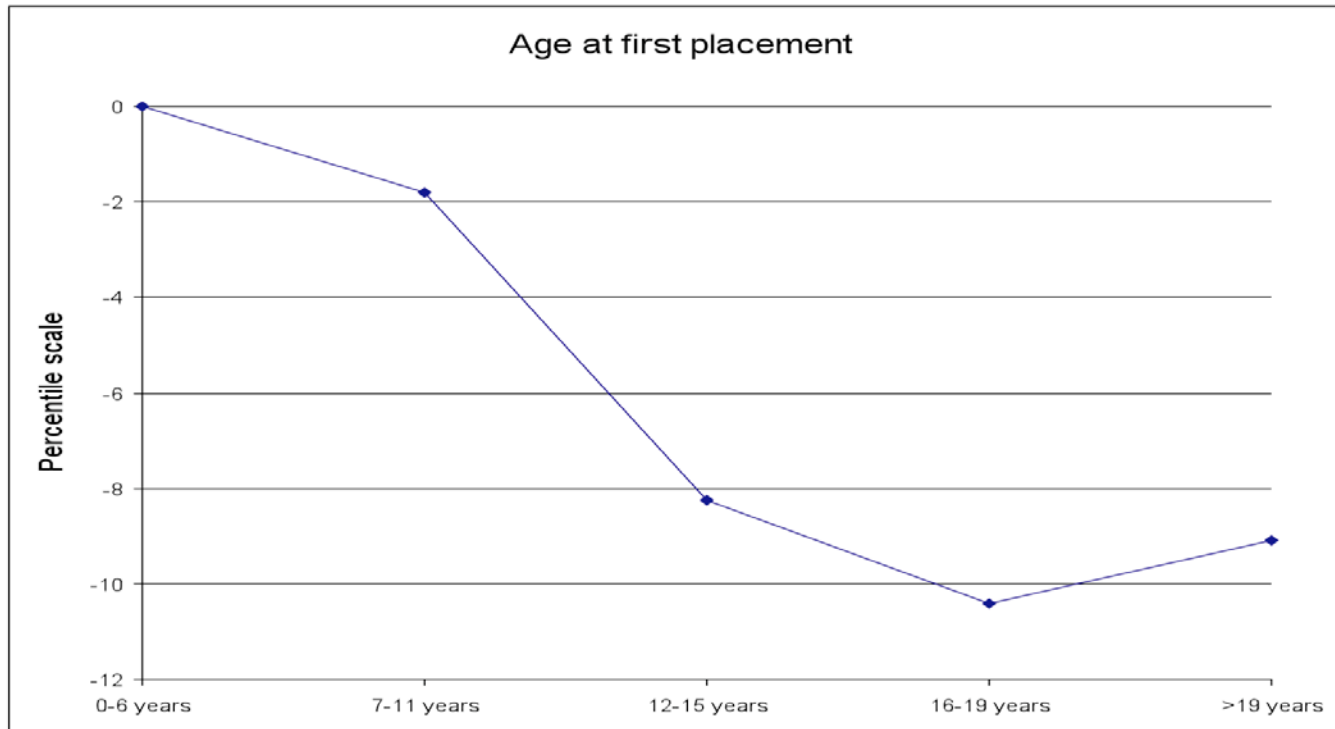
Resultat från grundskolan

- 14 % av placerade barn (ej placerade 3%) avbryter grundskolan
- 5 % av placerade barn (ej placerade 0,6%) lämnade grundskolan utan betyg i något ämne
- Betygsmedelvärdet för placerade barn var 24,9 (ej placerade 50,8)



Betygsmedelvärde i förhållande till ålder vid första placering

(Siffran 0 representerar här barn och ungdomar som varit placerade 1-30 dagar: betygsmedelvärde 30,1)

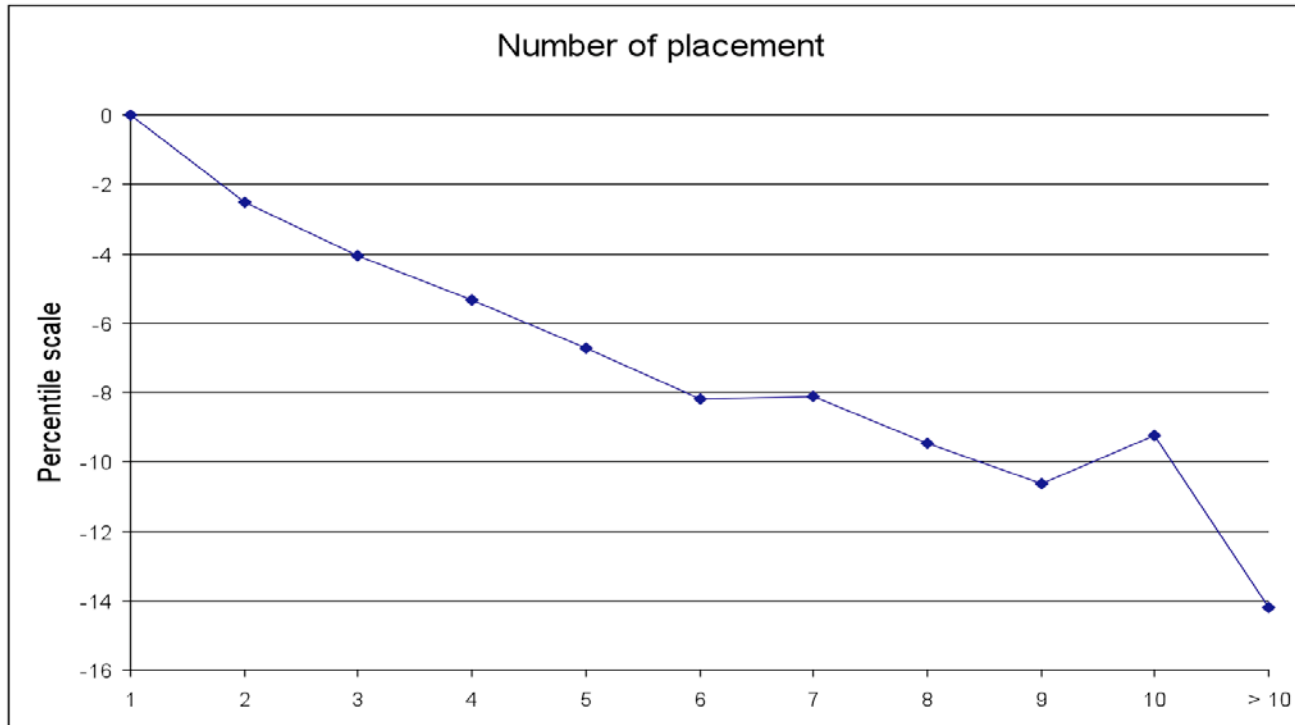


Helena Johansson, Institutionen för socialt arbete, Göteborgs universitet



Betygsmedelvärde i förhållande till antal placeringar

(Siffran 0 representerar här barn och ungdomar som varit placerade 1-30 dagar, betygsmedelvärde 30,1)

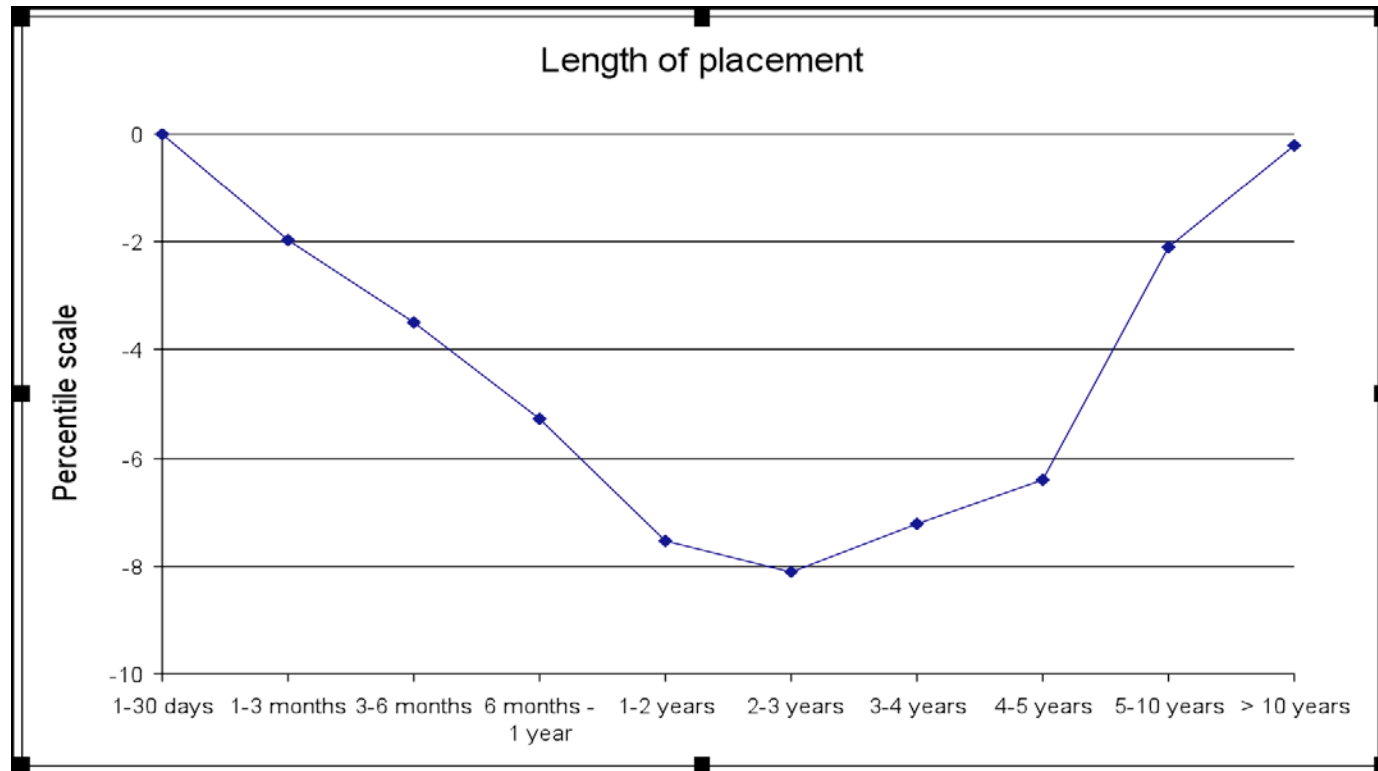


Helena Johansson, Institutionen för socialt arbete, Göteborgs universitet



Betygsmedelvärde i förhållande till placeringens längd

(Siffran 0 representerar här barn och ungdomar som varit placerade 1-30 dagar)



Helena Johansson, Institutionen för socialt arbete, Göteborgs universitet



Hur många går ut gymnasiet?

	Ej placerade ungdomar % (N=1 619 432)	Placerade ungdomar % (N=57 809)
Går <i>ej</i> ut	18	60
Går ut	82	40
Total	100	100

60 procent av de ungdomar som varit placerade i samhällets dygnsvård går inte ut gymnasiet



Universitet och högskola

- 13 % av kvinnor och män som tidigare varit placerade i dygnsvård har registrerats vid universitet/högskola (41 % av ej placerade)



Hinder för fortsatt utbildning

- Kaotisk hemsituation
- Känna sig maktlös, inte förstå vad som händer
- Att inte bli sedd
- Mobbning
- Flyttningar och skolbyte
- Ohälsa
- ”Tjafs” mellan skola och socialtjänst
- Fattigdom
- ”Utslängd” vid 18/19
- Ovilja att skuldsätta sig
- Ensamhet

Helena Johansson, Institutionen för socialt arbete, Göteborgs universitet



Möjliggörare

- Se sig som lärande och kapabel
- En vilja att bryta sitt sociala arv
- Vilja att hjälpa andra, använda egna erfarenheter
- Uppmuntran och stöd från uppväxtfamilj, släkt, familjehem/institution, vänner, partners
- Stöd i skolan, respektfullt bemött, bli sedd och lyssnad till
- Känsla av att ha kontroll
- Normaliserande, inkluderande skola
- Kunna komma tillbaka efter svårigheter
- Ekonomi och praktiskt stöd
- Stödjande system; fortsatt stöd efter 18/19



Jämförelse fem EU-länder

- Stora skillnader i välfärd, utbildning samt barnavård
- 8% går vidare till högre utbildning – fem gånger fler bland ej placerade, liknande fördelning de 5 länderna
- Lik bakgrund
- Barn med placeringserfarenhet allvarligt missgynnade
- Behövs placeringsstabilitet, skolstabilitet, personal/fosterföräldrar som prioriterar utbildning, skolstöd o uppmuntran, finansiellt stöd, boende
- Det samhälleliga föräldraskapet brister!

Helena Johansson, Institutionen för socialt arbete, Göteborgs universitet



Veta mer?

- <http://tcru.ioe.ac.uk/yippee/>